

9

9months Architectural Design

YOKOHAMA

Since 2002

目次

社名の由来

会社概要・業務内容

コンセプト

施工事例

お客様ご紹介

設計監理の流れ

デザインパックの内容

設計監理費の目安

工事費ご予算について

代表者・設計担当紹介

事務所案内図

Feel The Architecture

社名の由来

ナインマンズ (9months)

1つの建物の誕生過程を、
人の生命が誕生する神秘に満ちた時間
「ナインマンズ (9months)」 (日本では十月十日)
という言葉になぞらえて
社名とし2002年8月に横浜に誕生しました

不動産 + 建築設計

楽しく一生懸命

建築好きなスタッフが集まり
それぞれの専門性を生かしてタッグを組み
お客様のご希望をワンストップで対応いたします

OUR SERVICE

- Case Study 01. 建築設計・新築リノベーションご相談
- Case Study 02. 中古マンション購入&リノベーションご相談
- Case Study 03. テナント探し&新規店舗設計ご相談
- Case Study 04. 土地活用&企画設計ご相談
- Case Study 05. 横浜空間 ヴィンテージマンションのご紹介

各種事例がございますので、お気軽にご相談ください。



株式会社 ナインマンス

設立 2002年8月 資本金 1,000万円

免許 一級建築士事務所登録 神奈川県知事登録 第12606号

免許 宅地建物取引業 神奈川県知事登録(4) 26618号

代表取締役 齋藤 好治

所長 竹内 陽





シンプルな空間の提案を基本としています

建築をつくるときに大量生産品を
仕上げとして使用することもあります
できるだけ人の手仕事の跡を残したいと考えています

時代や国籍を超えた、独自の質感を追求し
ご提案いたします





設計監理実績 (用途別)

新築一戸建て
共同住宅・長屋
賃貸オフィスビル
調剤薬局
美容室・理容室
物販店・飲食店
貸音楽スタジオ
通所リハビリテーション
自治会館
寺院本堂・茶室
食品工場
大型倉庫
ガレージ

お客様ご紹介

マンション フルリノベーション

よくある3LDKから
アイデアを練ったり
作品を広げたり・・・
住むと造るが程よくMIXされた
空間へのリノベーション



Mさん ジュエリーデザイナー

戸建て リノベーション

親世帯の住宅を2世帯住居へ
リノベーション

必要な機能をコンパクトにま
とめながらも各世帯の希望を
最大限盛り込んだ
リノベーション

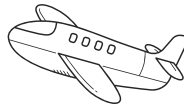


Mさん 帽子デザイナー

戸建て フルリノベーション

寒い既存住宅が
広々としたLDKと全館空調を備え
た暖かいマイホームへ

QOLも爆上がりした
フルリノベーション



Nさん パイロット

戸建て 新築

子どものアトリエ空間を
最大限確保するをコンセプト
にした住宅

月日経ち、近隣住民の
オアシス的な存在に進化中



Mさん 絵画教室

店舗

真っ新たなお店が
オーナーチョイスの小物で
彩られていく過程も興味深い
完全予約制のヘアサロン



Aさん 美容師

店舗

カフェが出来るんですか？
と工事中に何度も聞かれる程
薬局のイメージを取り払った
調剤薬局



Nさん 薬剤師

車庫 新築

オーナーが長い年月を掛けて
コレクションしたアメリカン
ヴィンテージ雑貨が詰まった
おしゃれなガレージ



Wさん ヴィンテージコレクター

お寺 耐震改修

歴史あるお寺の
趣を壊さず 耐震性を
上げることに挑戦した
宮大工による格子壁採用の
耐震改修



Yさん ご住職

Real Estate OneStop Case Study

不動産の物件探しから、金融機関との調整そして設計デザイン打合せ
工事監理まで、進捗がスムーズな利便性の高いサービスです

- ① 中古マンションの場合は、お気に入りの物件が見つかった時点から
リノベーション設計のご相談が開始できます
- ② 一戸建てや売地や中古マンションなど、幅広い実績がありますが
得意分野は、横浜エリアの中古マンションになります
- ③ 売地をお探しの場合も、購入前に建物ヴォリューム等の
検討ご相談可能です
- ④ 物件購入の他、今お住まいのご自宅の売却も一緒にご相談できます



バナナ倉庫ビル全体をリノベーション 弊社事務所2F

Case Study01 設計・監理業務の流れ

<p>STEP01.</p> <hr/> <p>建築計画までの経緯。外観内観のイメージスケジュール ご予算について</p> <p>建築ご相談（無料）</p>	<p>STEP06.</p> <hr/> <p>工期やお支払いの時期、約款を確認の上、工事請負契約を取り交わします</p> <p>工事会社と請負工事契約</p>
<p>STEP02.</p> <hr/> <p>弊社からの、ご提案プラン作成 デザインパックへお申し込み</p> <p>ご提案プランニング（有料）</p>	<p>STEP07.</p> <hr/> <p>工事金額や工期などが確定してから申請する場合と 工事見積り期間中に見積調整と平行して行う場合があります</p> <p>建築確認申請</p>
<p>STEP03.</p> <hr/> <p>弊社のプランニング案と実施設計工事監理費の合意が できましたら、設計監理委託契約と取り交わします</p> <p>設計監理契約</p>	<p>STEP08.</p> <hr/> <p>工事会社により、近隣挨拶、マンションの場合は管理組合への申請、新築の場合は地鎮祭の手配 先行して行われます 着工すると監理業務開始します</p> <p>工事着工・監理業務</p>
<p>STEP04.</p> <hr/> <p>プランニング資料又は、実施設計図を建設会社へ渡し 工事の見積り依頼をする</p> <p>工事会社より見積り取得</p>	<p>STEP09.</p> <hr/> <p>工事途中は、メール等により工事状況の報告を行います。新築戸建て等の場合には、検査機関による中間検査の受ける必要があります</p> <p>中間検査業務</p>
<p>STEP05.</p> <hr/> <p>提出された、見積書を精査し金額調整が必要な場合には、仕様を含め代替え案の検討をおこないます</p> <p>工事費金額調整</p>	<p>STEP10.</p> <hr/> <p>工事完了時に、設計事務所と建築主により最終確認を行います。新築戸建て等の場合には、検査機関による完了検査も実施され、お引き渡しとなります</p> <p>工事完了検査</p>

Mansion Renova Design-Pack (有料ご提案)

仕様書、既存図、提案プラン、内観パース2面

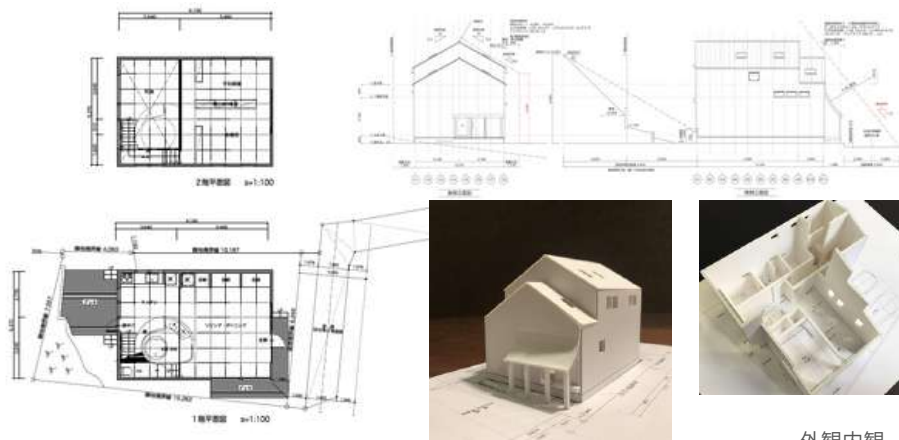
お申し込み費用 55.000円 (税込)



New Housing Design-Pack (有料ご提案)

仕様書、提案プラン、立面図、白模型

お申し込み費用 110.000円 (税込)



外観内観

設計・監理費（マンション・一戸建て）

マンション内装リノベーション

設計監理費

工事費 200万以内 工事内容により御見積りいたします

200~500万	18%
500~1000万	15%
1000~2000万	12%
2000万超	10%

上記金額に消費税10%が加算となります

新築住宅

設計監理費 工事毎に御見積書を提出いたします。

基本目安としては、床面積 m^2 × 30,000円（木造2階建て）

参考例、床面積120 m^2 の場合 360万円

上記金額に消費税10%が加算となります

アフターメンテナンス・工事監理

監理費 100万円以下の工事は都度御見積り致します

目安としては工事費の10%となります



マンションリノベーション工事費について

参考目安

床の張り替えの場合
無垢フローリング貼り
(国産ナラ材仕様 2重床防音下地の場合)
㎡あたり3.5万円～(既存床撤去費は別途)

クロスの壁と天井を珪藻土左官仕上げとする場合
60㎡のマンションの場合 120万円～
施工概算面積は床面積のおよそ3.6倍程度となります。

フルリフォームの場合 床面積㎡ あたり 15万円～



新築戸建て住宅の場合 ご予算の考え方

ご予算 建物本体工事+附帯工事+設計監理費+諸経費=〇〇〇〇万円

建物本体工事：基礎・構造体・外装・内装・設備器具
人件費等（一般的な坪単価に含まれる）

附帯工事例：解体 地盤補強 屋外給排水 外構
照明器具 エアコン カーテンブラインド TVインターネット

諸経費例：登記費用 融資費用 火災保険料 印紙代 祭事費

国土交通省の調査によると、令和4年度の新築注文住宅の全国平均価格は3,866万円でした。延床面積は123.5㎡で、坪単価に変換すると約104万円です。令和4年度の注文住宅建築費用は前年度より377万円高くなっています。

不動産

新築より、時代や国籍を超えたりノベーション好き
7000件を超える横浜のマンションを取材してきた中で
「ヴィンテージマンション」や「NEXTヴィンテージマンション」に
ふさわしいマンションをご紹介します

月1回頻度で無計画なひとり1泊旅行を楽しんでいます
知らない土地で見つける建物、お店、そしてふれあい
完全アウェイの扉を開ける瞬間の不安、緊張感がたまりません
47都道府県コンプリート達成まで、あと3県
2024年内に長崎県、佐賀県、大分県を訪れて
全国制覇をもくろみ中！



齋藤 好治

Yoshiji Saito

代表取締役社長

宅地建物取引士・不動産コンサルティングマスター



saitoh@yokohama-kukan.com

建築設計

新築からリノベーションまで担当しています

私生活では木で手作りしたSUPボードで海に出たり
Yogaインストラクターの資格を取得したり
常に新しい事に挑戦を心がけております 逗子在住



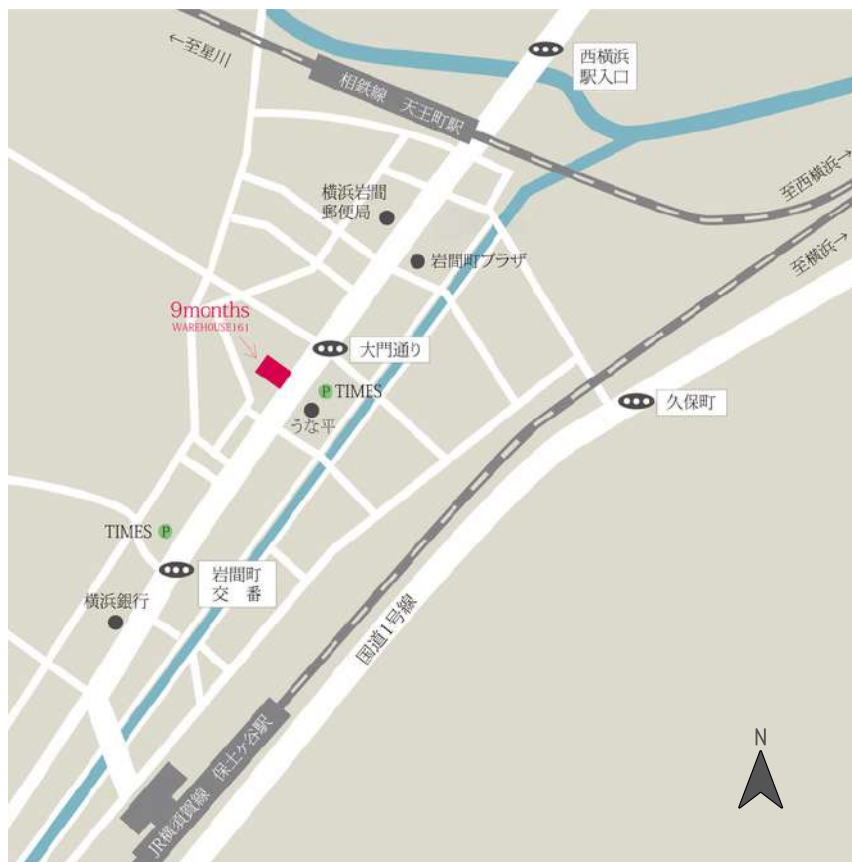
竹内 陽

Noboru Takeuchi

設計部所長 一級建築士



mail@9months.jp



事務所 ACCESS

240-0004 横浜市保土ヶ谷区岩間町2-161-1 WEREHOUSE161ビル 2F

電車でお越しの方

JR横須賀線 保土ヶ谷駅下車
西口ロータリーより 徒歩10分

相鉄線 天王町駅下車
南口改札より 徒歩7分

お車でお越しの方

近隣のコインパーキングをご利用ください

1 - 議事録（日時

場所

出席者

）

🔍 打合せ内容

💡 決定事項・次回までの行動



次回のミーティング

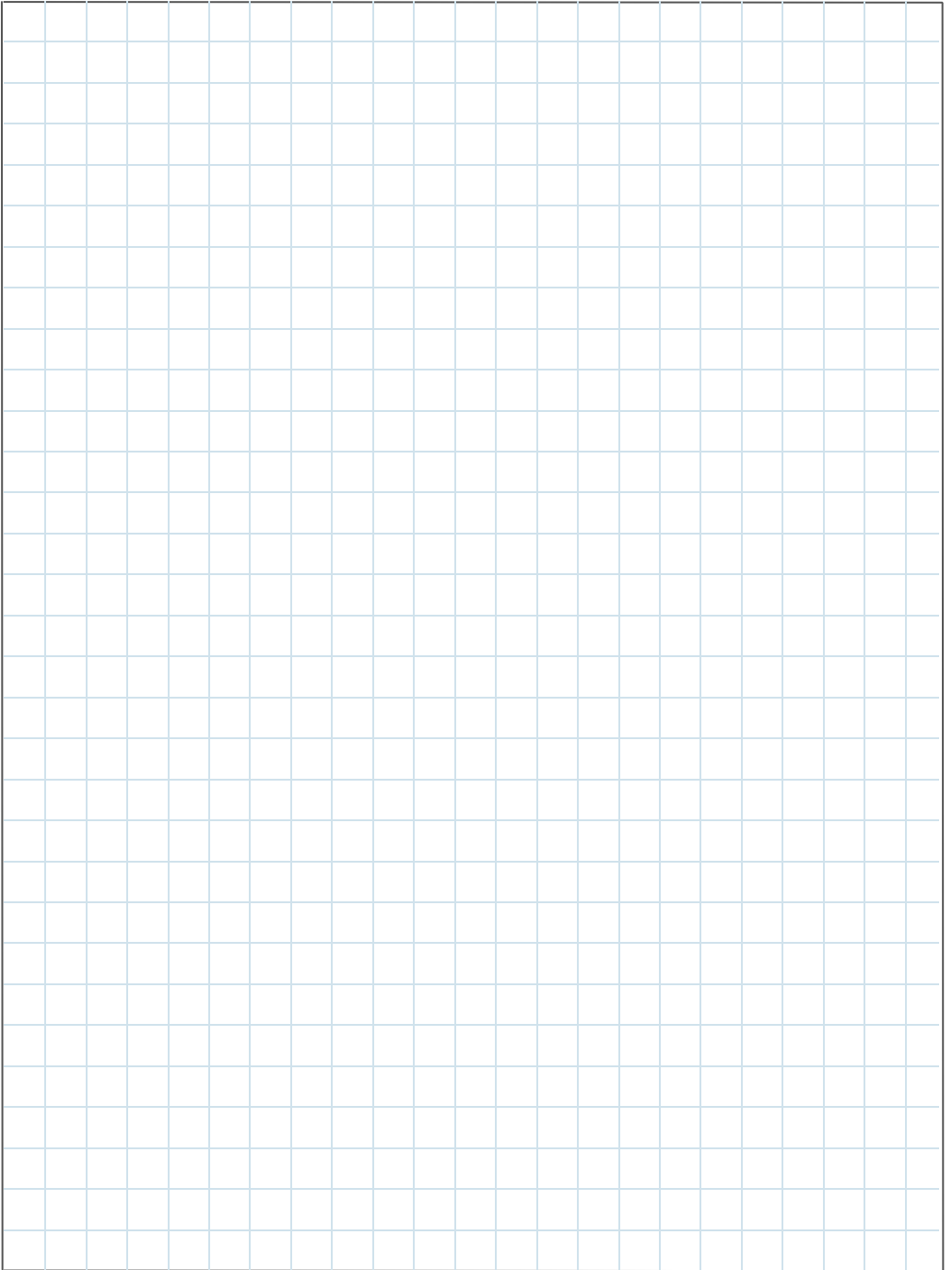
| 開催日：

年 月 日

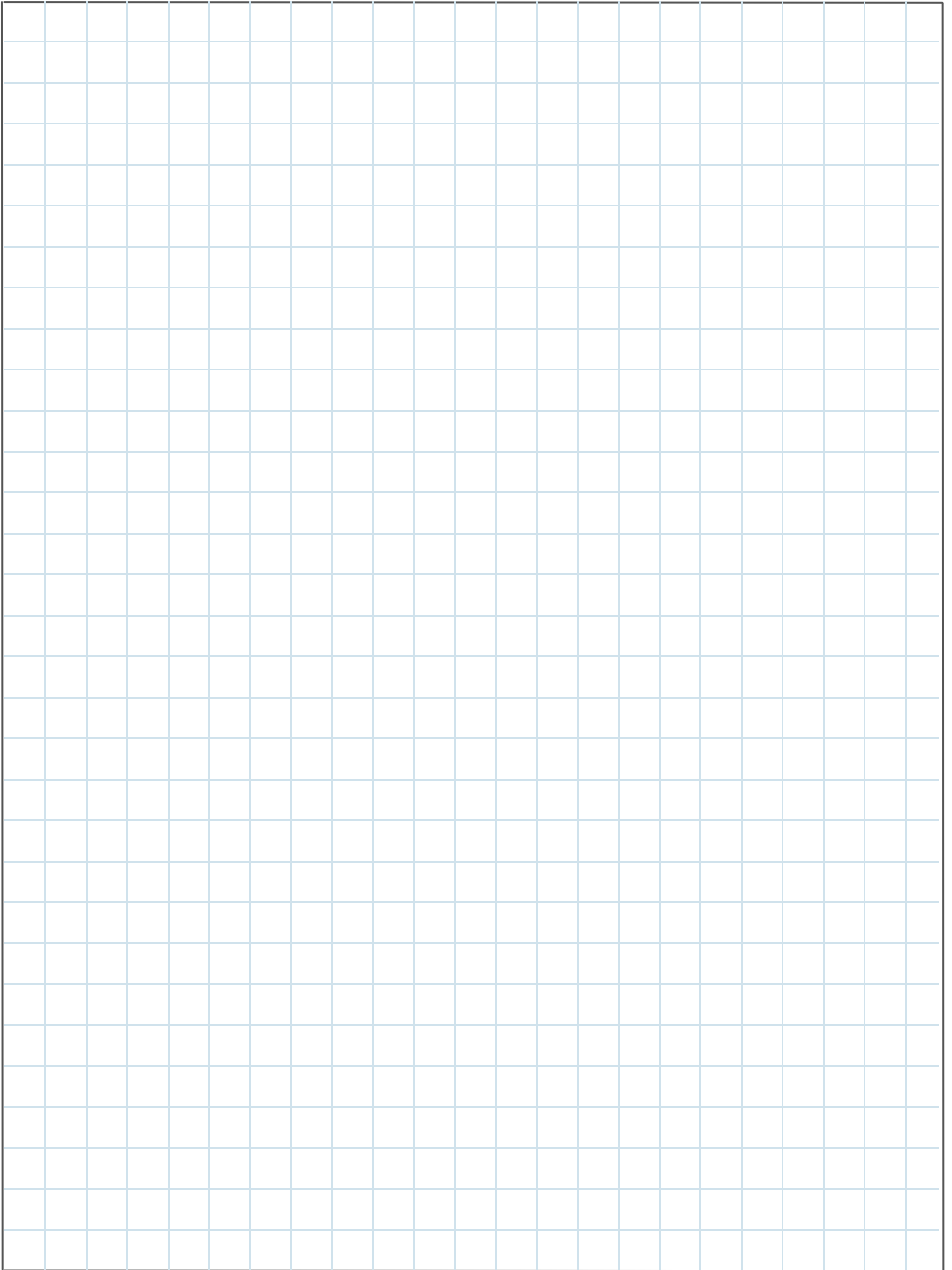
場所：

メモ・備考

Graph Paper



Graph Paper



株式会社 ナインマンズ

建築デザイン事務所



Web



Blog



横浜空間

Free Call 0120-551-374

T.045-338-1920

f.045-338-1921